

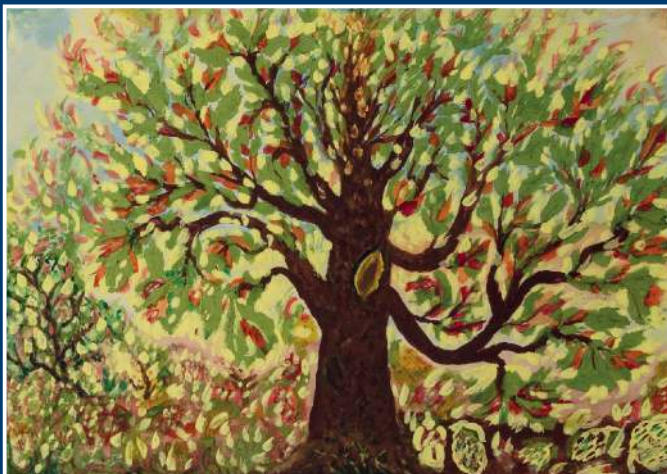
К 100-летию
наивного художника

Ирины Павловны Ерёменко

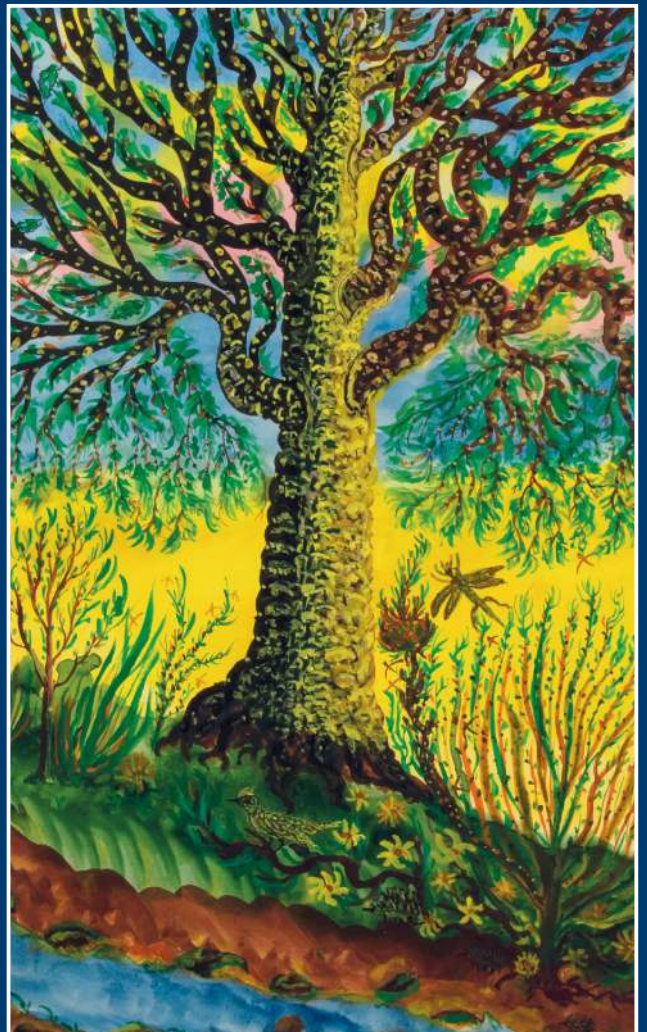
с 26 декабря 2018 года по 17 февраля 2019 года
в Музее наивного искусства (г. Москва)
проходила персональная выставка
кузбасской художницы



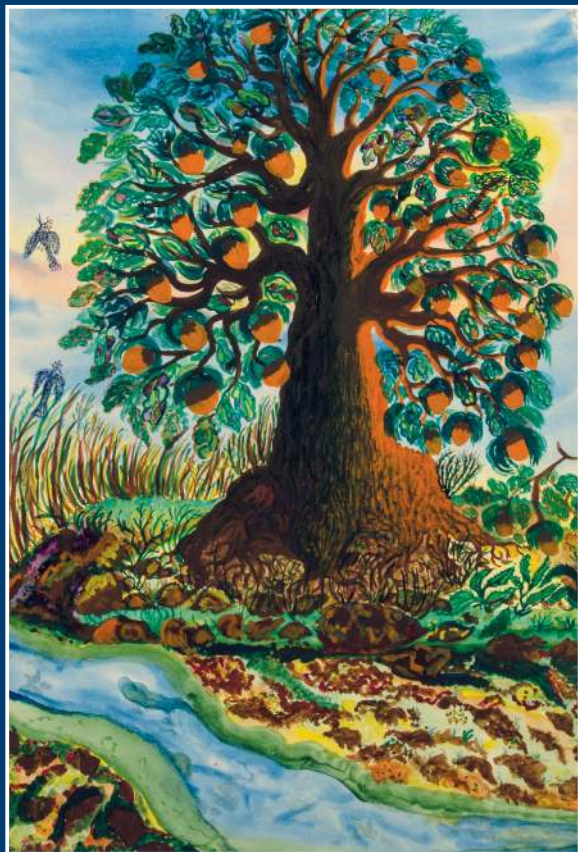
В честь пятимиллиардного человека Земли. 1987



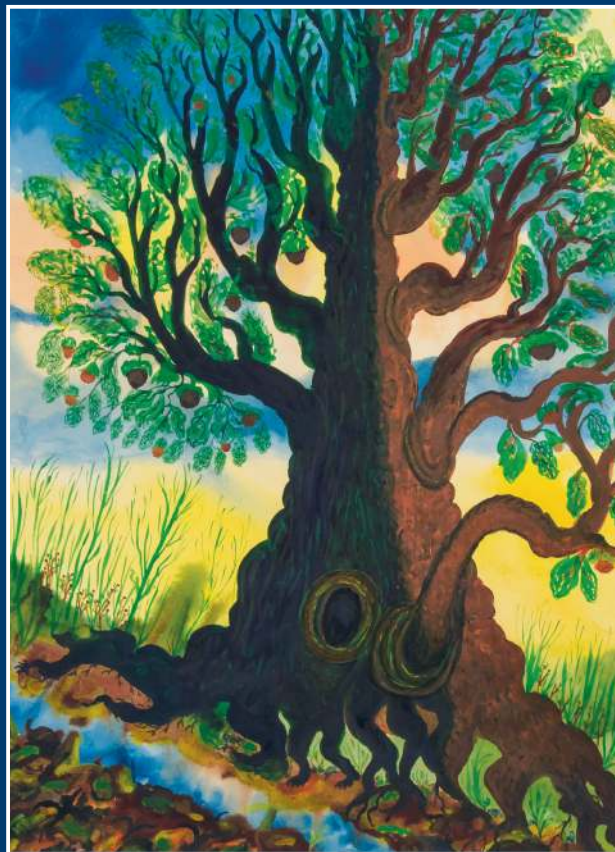
Сад. 1983



Берёза – ясный день. 1985



Дуб. 75 лет. 1994



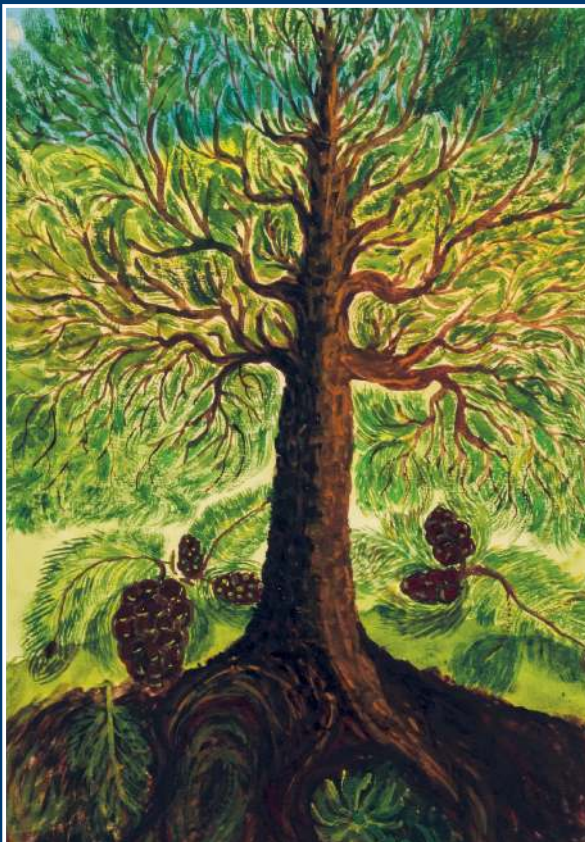
Дуб. 1989



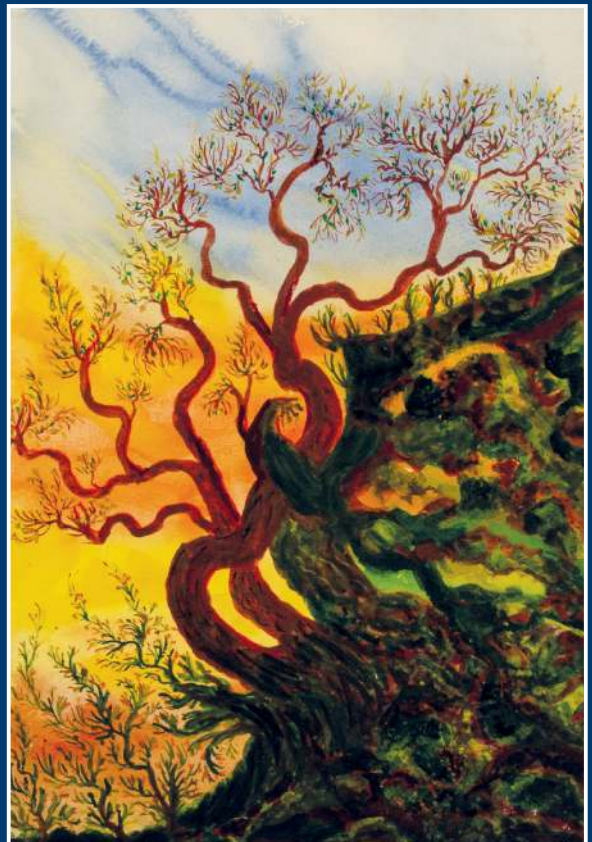
Лисы у водопада. 1987



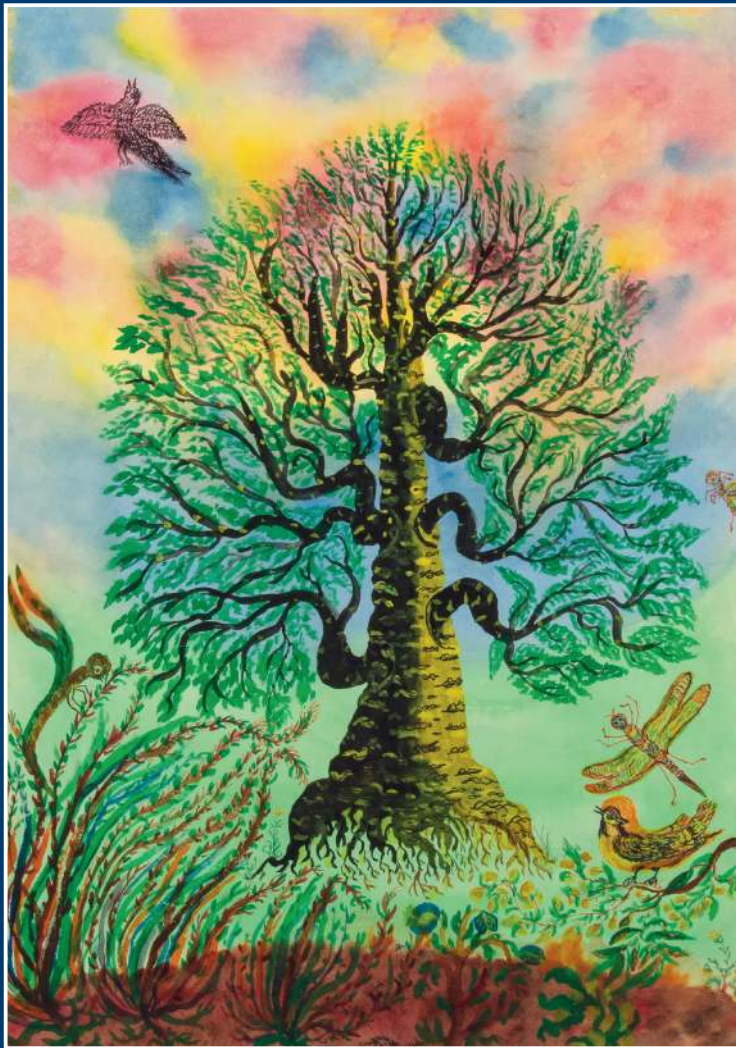
Дуб, берёза белая. 1987



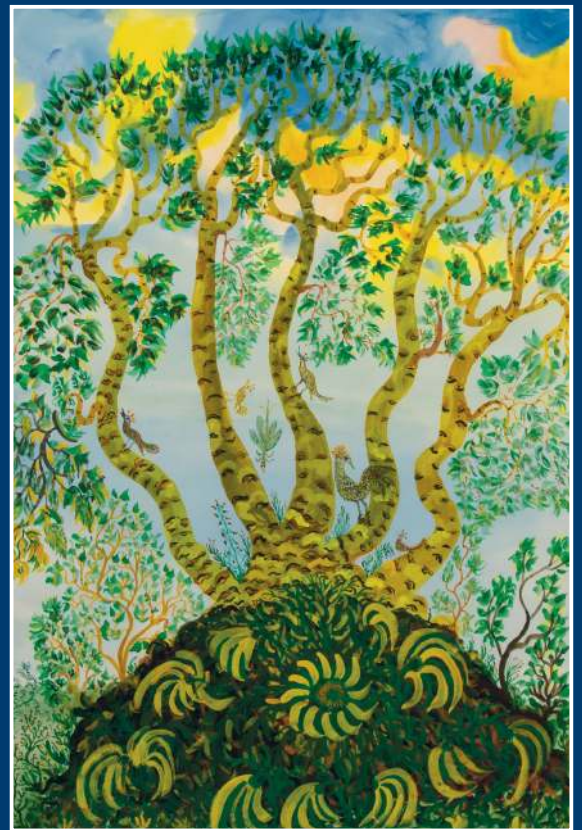
Кедр, падающие шишки. 1987



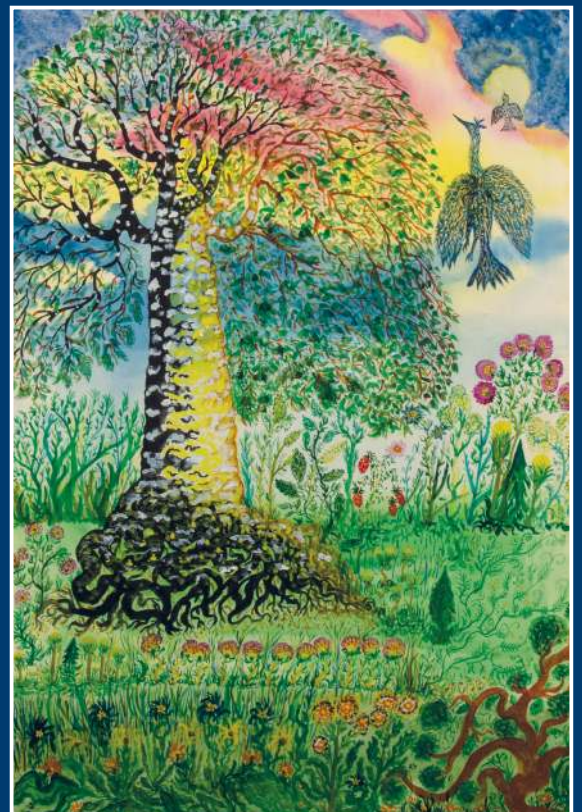
Жажда жизни. 1986



Птичка солнышку поёт, мама деточку целует. 1990



Пятиствольная берёза
со всей её окружающей природой. 1991



Троица. 1991