

**Г**иви Калмахелидзе – особое явление в отечественной художественной культуре. Выпускник Харьковского художественно-промышленного института, ученик известных мастеров: А.М. Константинопольского, В.М. Сизикова, В.С. Ненадо, В.П. Селезнёва и В.П. Солодовникова. Прекрасный рисовальщик, художник с большой буквы, постигший свой путь в искусстве, удивительным образом сочетая



великое наследие прошлого и новаторские находки, в полной мере отражающие все стороны творчества большого мастера. Безмерная любовь к предмету, доходящая почти до космического обобщения, и авторская стилизация многократно усиливают образность художественных произведений. Опираясь на огромный диапазон технических возможностей и талант, данный от Бога, в малом и повседневном раскрывает глобальные смыслы сущности большого, вселенского, и при этом его листы приобретают графическую точность и знаковость.

«Белая капуста», «Кактус», «Картошка», «Поздняя осень», «Русское поле», «Последний трамвай». Дух новаторства и неожиданный взгляд на простые предметы формируют то авторское видение, которое присуще только Калмахелидзе.

Глубокие философские размышления о сущности бытия, о нашем земном пути он демонстрирует в произведениях: «Большое небо», «Дерево детства», «Дом на слом», «Площадь», «Поздняя осень».

Особо необходимо остановиться на его серии работ, посвящённых Великой Отечественной войне: «22 июня», «Парад 41-го», «За Победу», «Памяти обороны Москвы».

Рождённый в мае в 1941 года, художник мастерски решает эту великую тему, потому как сохранились ещё в памяти лица вернувшихся с фронта солдат с искалеченными телами и душами. Говорят, большое видится на расстоянии. В 1980 годах появляются на Всесоюзных выставках, спрессованные до великого символа, его графические работы о войне. Брусчатка Красной площади, по которой уходили на

оборону Москвы отцы и деды, становится символом. В ней каждый камень, как слова молитвы – то поднимаются, заполняя собою весь лист, как в «Кремлёвской стене», то занимают узкую полоску, как в офорте «Площадь», где одиноко стоящее дерево – память ушедшим в бессмертие.

Гиви Калмахелидзе – один из лидеров своего поколения, его произведения хорошо известны в России и за рубежом. Он аккумулирует в себе то, что определяется талантом, интеллигентностью и интеллектом. Народный художник России, почётный член Российской академии художеств, награждён золотой медалью на Международной биеннале графики в Германии за серию офортов, а потом были другие премии, призы и награды, которыми удостоивался художник за его творческую деятельность. Работы Калмахелидзе хранятся во многих музейных собраниях и личных коллекциях в России и за рубежом.

Лауреат Международной премии «Прохоровское поле», профессор и сегодня много работает над новыми произведениями и передаёт свой опыт, воспитывая молодое поколение художников.

**А. Костяников,**  
Заслуженный художник России



*Дочь, 2016*



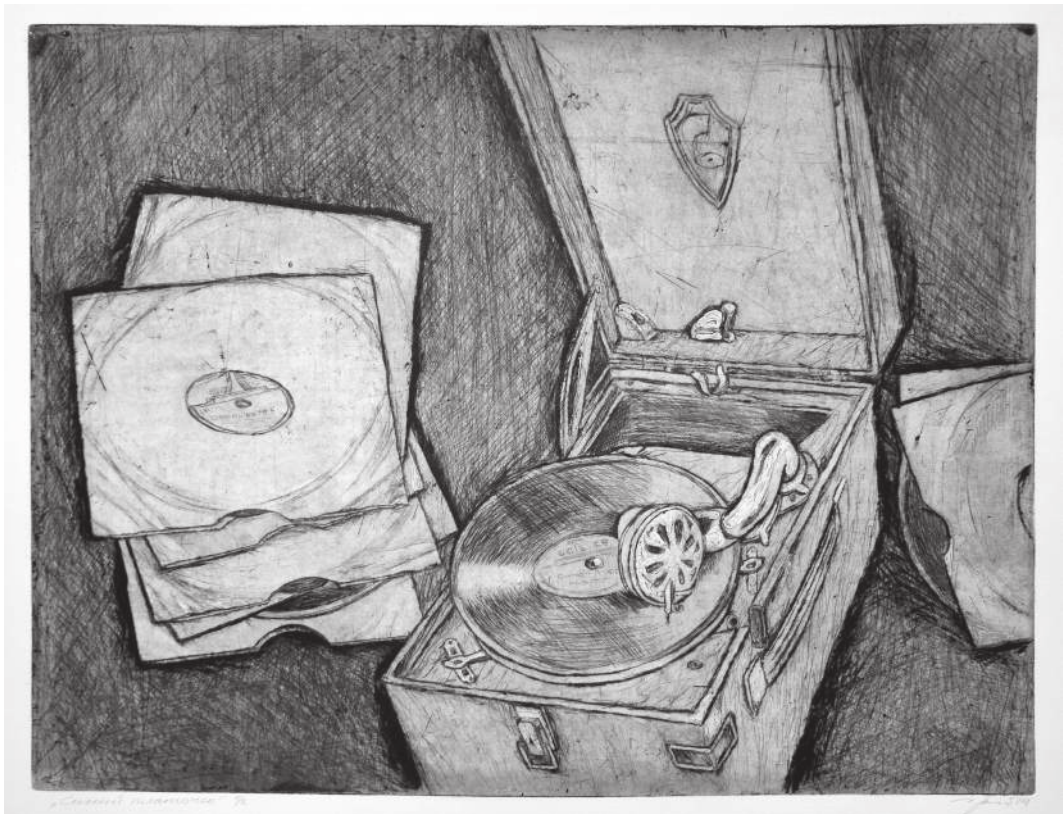


*Мода, 2015*

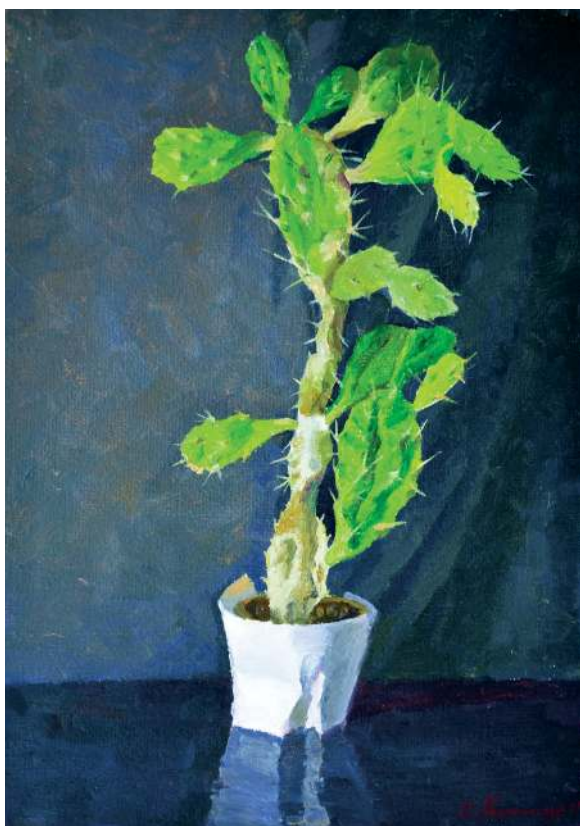


*Райские яблоки, 2015*





*Синий платочек, 2014*



*Кактус, 1976*



*Сосед, 2013*